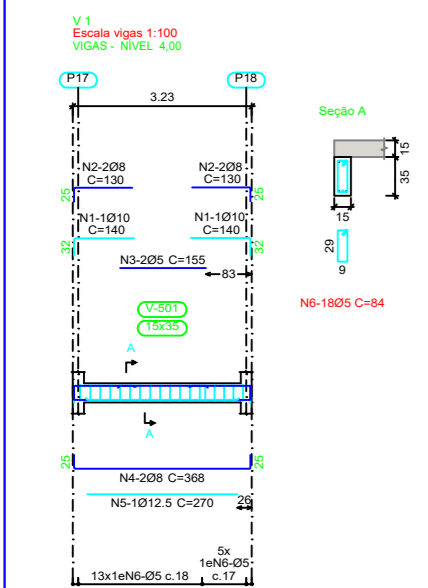
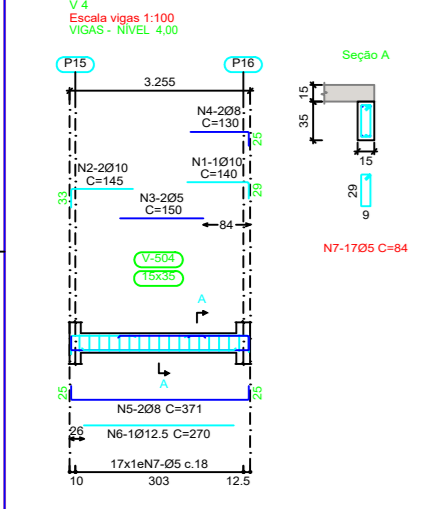


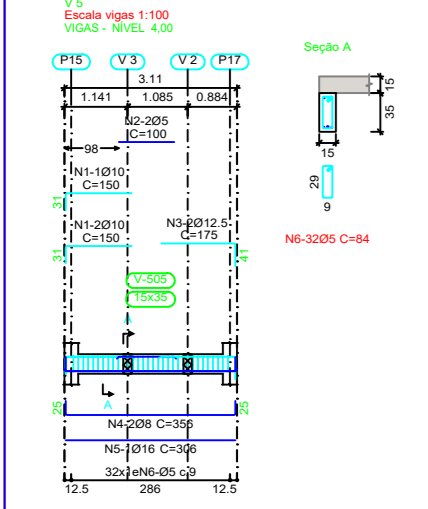
Elemento	Pos.	Diam.	Q.	Dob. (cm)	Retal (cm)	Dob. (cm)	Comp. (cm)	Total (cm)	CA-50 (kg)	CA-60 (kg)	
V 6	1	Ø6.3	4	25	85	110	440	1.1			
	2	Ø5	4	25	190	190	760	1.9			
	3	Ø8	2	29	706	29	764	1528	3.7		
	4	Ø6.3	2	29	706	29	764	1528	3.7		
	5	Ø5	46	5	58	5	68	3128	4.9		
Total:									6.7	6.1	
									Ø5:	0.0	6.1
									Ø6.3:	4.8	
									Ø8:	1.9	
Total:									6.7		



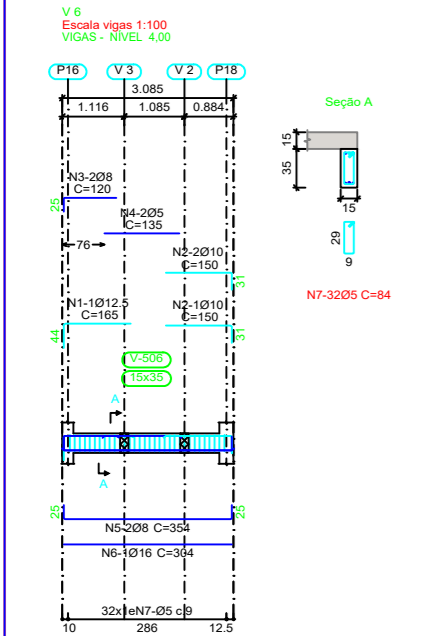
Elemento	Pos.	Diam.	Q.	Dob. (cm)	Retal (cm)	Dob. (cm)	Comp. (cm)	Total (cm)	CA-50 (kg)	CA-60 (kg)	
V 1	1	Ø6.3	4	25	120	145	580	1.4			
	2	Ø5	2	29	318	29	376	752	1.8		
	3	Ø6.3	2	29	318	29	376	752	1.8		
	4	Ø6.3	21	5	58	5	68	1428	2.2		
	Total:									3.2	2.6
									Ø5:	0.0	2.6
									Ø6.3:	3.2	
									Ø8:	1.4	
Total:									3.2	2.6	



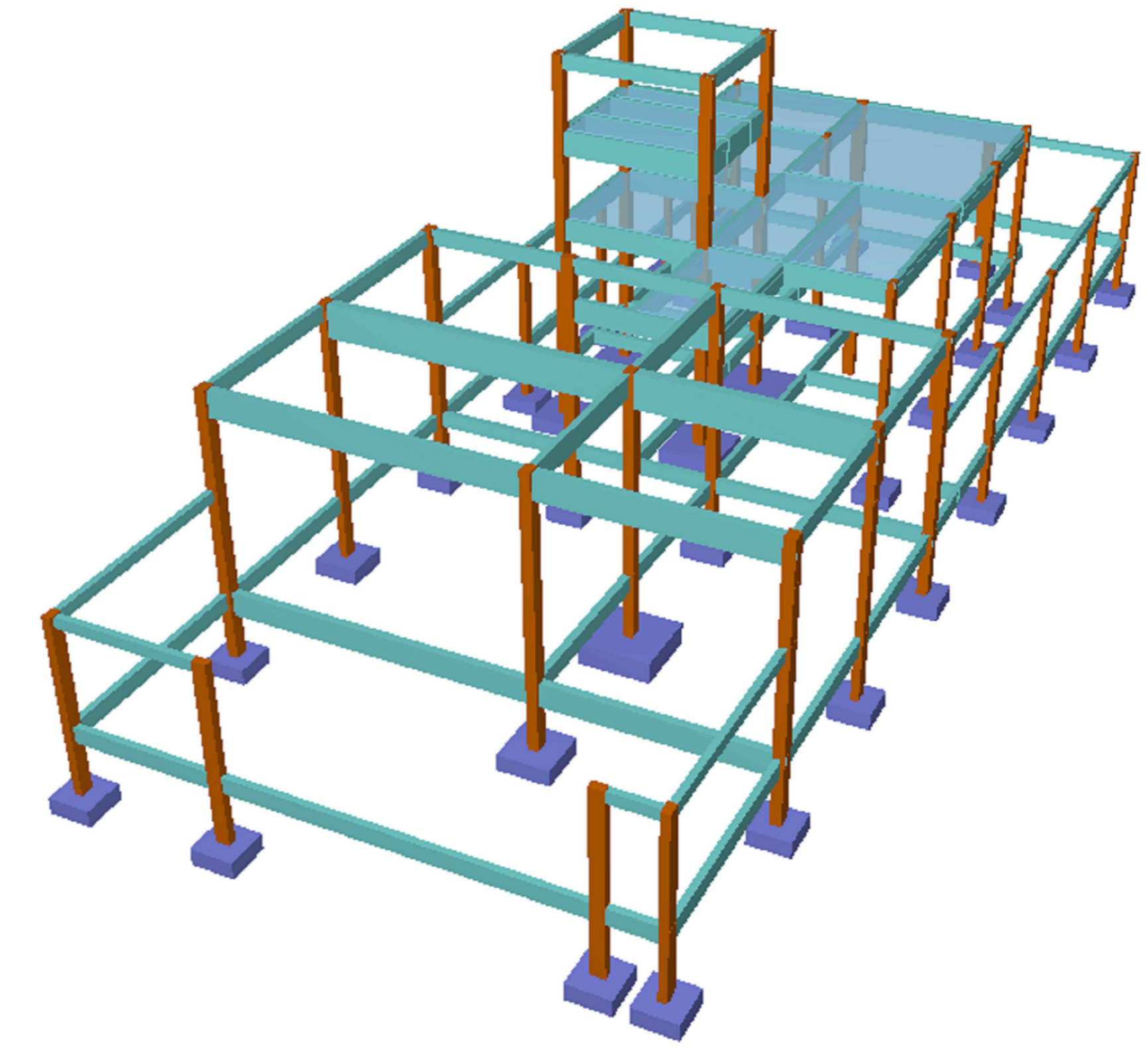
Elemento	Pos.	Diam.	Q.	Dob. (cm)	Retal (cm)	Dob. (cm)	Comp. (cm)	Total (cm)	CA-50 (kg)	CA-60 (kg)	
V 1	1	Ø10	2	31.6	108.4	140	280	1.7			
	2	Ø8	4	25	105	130	520	2.1			
	3	Ø5	2	25	155	155	310	0.5			
	4	Ø8	2	25	318	25	368	736	2.9		
	5	Ø12.5	1	1	270	270	270	2.6			
	6	Ø5	18	5	74	5	84	1512	2.4		
Total:									9.3	2.9	
									Ø5:	0.0	2.9
									Ø8:	1.0	
									Ø10:	1.7	
									Ø12.5:	2.6	
									Ø16:	2.4	
Total:									4.5	3.4	
									Ø5:	0.0	3.4
									Ø8:	1.8	
									Ø10:	2.7	
									Ø12.5:	2.6	
									Ø16:	2.4	
Total:									4.5	3.4	
									Ø5:	0.0	3.4
									Ø8:	1.8	
									Ø10:	2.7	
									Ø12.5:	2.6	
									Ø16:	2.4	
Total:									4.1	3.2	
									Ø5:	0.0	3.2
									Ø8:	1.0	
									Ø10:	1.7	
									Ø12.5:	2.6	
									Ø16:	2.4	
Total:									9.2	2.7	
									Ø5:	0.0	2.7
									Ø8:	0.3	
									Ø10:	1.7	
									Ø12.5:	2.6	
									Ø16:	2.4	
Total:									13.8	4.5	
									Ø5:	0.0	4.5
									Ø6.3:	5.9	
									Ø8:	14.4	
									Ø10:	7.2	
									Ø12.5:	8.6	
									Ø16:	4.8	
Total:									40.9		



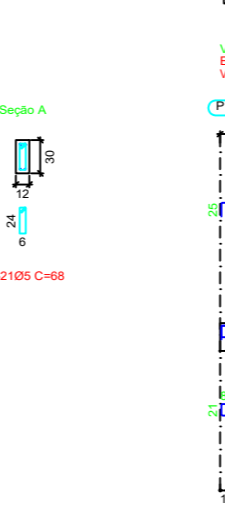
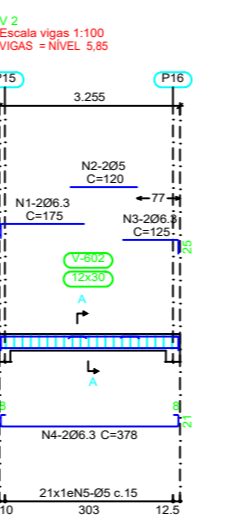
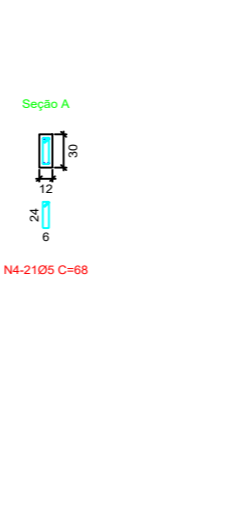
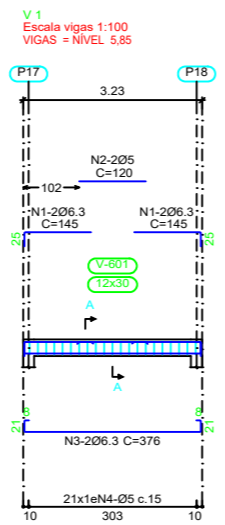
Elemento	Pos.	Diam.	Q.	Dob. (cm)	Retal (cm)	Dob. (cm)	Comp. (cm)	Total (cm)	CA-50 (kg)	CA-60 (kg)	
V 5	1	Ø10	3	31.1	118.9	150	450	2.8			
	2	Ø5	2	25	100	100	200	0.5			
	3	Ø12.5	2	25	133.7	175	350	3.4			
	4	Ø8	2	25	306	25	356	712	2.8		
	5	Ø16	1	1	306	306	306	4.8			
	6	Ø5	32	5	74	5	84	2688	4.2		
	Total:									13.8	4.5
									Ø5:	0.0	4.5
									Ø6.3:	5.9	
									Ø8:	14.4	
									Ø10:	7.2	
									Ø12.5:	8.6	
									Ø16:	4.8	
Total:									40.9		



Elemento	Pos.	Diam.	Q.	Dob. (cm)	Retal (cm)	Dob. (cm)	Comp. (cm)	Total (cm)	CA-50 (kg)	CA-60 (kg)	
V 6	1	Ø12.5	1	44	121	165	165	1.6			
	2	Ø10	3	30.9	119.1	150	450	2.8			
	3	Ø8	2	25	95	120	240	0.9			
	4	Ø5	2	25	135	135	270	0.9			
	5	Ø8	2	25	303.5	25	354	708	2.8		
	6	Ø16	1	1	303.5	304	304	4.8			
	7	Ø5	32	5	74	5	84	2688	4.2		
Total:									12.9	4.6	
									Ø5:	0.0	4.6
									Ø8:	3.7	
									Ø10:	2.8	
									Ø12.5:	1.6	
									Ø16:	4.8	
Total:									12.9		



Elemento	Pos.	Diam.	Q.	Dob. (cm)	Retal (cm)	Dob. (cm)	Comp. (cm)	Total (cm)	CA-50 (kg)	CA-60 (kg)	
V 1	1	Ø6.3	4	25	120	145	580	1.4			
	2	Ø5	2	29	318	29	376	752	1.8		
	3	Ø6.3	2	29	318	29	376	752	1.8		
	4	Ø6.3	21	5	58	5	68	1428	2.2		
Total:									3.2	2.6	
									Ø5:	0.0	2.6
									Ø6.3:	3.2	
									Ø8:	1.4	
Total:									3.2	2.6	
									Ø5:	0.0	2.6
									Ø6.3:	3.2	
									Ø8:	1.4	
Total:									3.4	2.6	
									Ø5:	0.0	2.6
									Ø6.3:	3.4	
									Ø8:	1.7	
Total:									1.7	1.8	
									Ø5:	0.0	1.8
									Ø6.3:	1.8	
									Ø8:	2.1	
Total:									3.5	2.1	
									Ø5:	0.0	2.1
									Ø6.3:	1.8	
									Ø8:	2.1	
Total:									3.5	2.1	
									Ø5:	0.0	2.1
									Ø6.3:	13.6	
									Ø8:	9.4	
Total:									13.6		



OBSERVAÇÕES

- 01-ART, emitir antes de construir
- 02-Usar distanciadores, no mínimo 3 cm
- 03-Usar traço de concreto 25 Mpa
- 04-Estrutura calculada para uma Tensão admissível do solo de 1,5 Kgf/cm² mínima
- 05-Aferir resistência do solo - SPT (Ver tabela anexo)
- 06-Não construir em aterros ou lixões
- 07-A responsabilidade técnica se restringe a este projeto e endereço e cidade.
- 08-Retirar amostras para os procedimentos de controle tecnológico do concreto
- 09-Em caso de substituição da bitola do aço, utilizar a maior bitola na sequência
- 10-Utilizar cimento CP III ou IV, V, base sílica, área úmidas ou molhadas
- 11-Usar vibrador na concretagem.
- 12-Utilizar Aço CA50-CA60.
- 13-Vergalhão com 12.00 m
- 14-A desforma aos 40 dias mínimo
- 15-Evitar emendas nas peças
- 16-Usar impermeabilizante no concreto
- 17-Usar forma plastificada
- 18-Usar escoras metálicas
- 19-Usar NBR6118-2014
- 20-NBR6118-2014
- 21-Hidratador do concreto diariamente
- 22-Uso contínuo após 90 dias, mínimo
- 23-Fazer teste de carga

N°	POR	DATA	DESCRIÇÃO
			REVISÕES

PROPOSTANTE		PRÓ DO PROJETO	
3R ENGENHARIA		EXECUTIVO/EST	
ORÇÃO		PRÓ DO PROJETO	
PREFEITURA MUNICIPAL DE ANGUERA/BA		EXECUTIVO/EST	
PROJETO		BARRIDO	
SAMU			
SOLICITANTE		TÍTULO	
SUPER-ESTRUTURA, DETALHE DAS VIGAS		DATA	
AGOSTO/2025			
GERÊNCIA DE PROJETOS ESPECIAIS		RESPONSÁVEL TÉCNICO	
RANA RODRIGUES ROCHA - CREA 0516240231		REVISÃO	
ÁREA DE ESTUDO		131,59 m	
SUB-GERÊNCIA DE PROJ. DE ARQ.		DESENVOLVIMENTO	
ESCALA		1/100	
SUB-GERÊNCIA DE PROJ. ESPECIAIS		RASCUNHO	
03/03			